



SEKCE B: DOPADY SUBURBANIZACE NA SPOLEČNOST A EKONOMIKU METROPOLITNÍCH REGIONŮ



Moderují: Jana Temelová & Jakub Novák

Panelisté: Martin Kupka, Drago Sukalovský,
Tomáš Kostelecký, Martin Ouředníček

Suburbanizace v České republice: dopady na krajinu a společnost a jejich řešení
Národní technická knihovna, 13. října 2011

Diskutující hosté

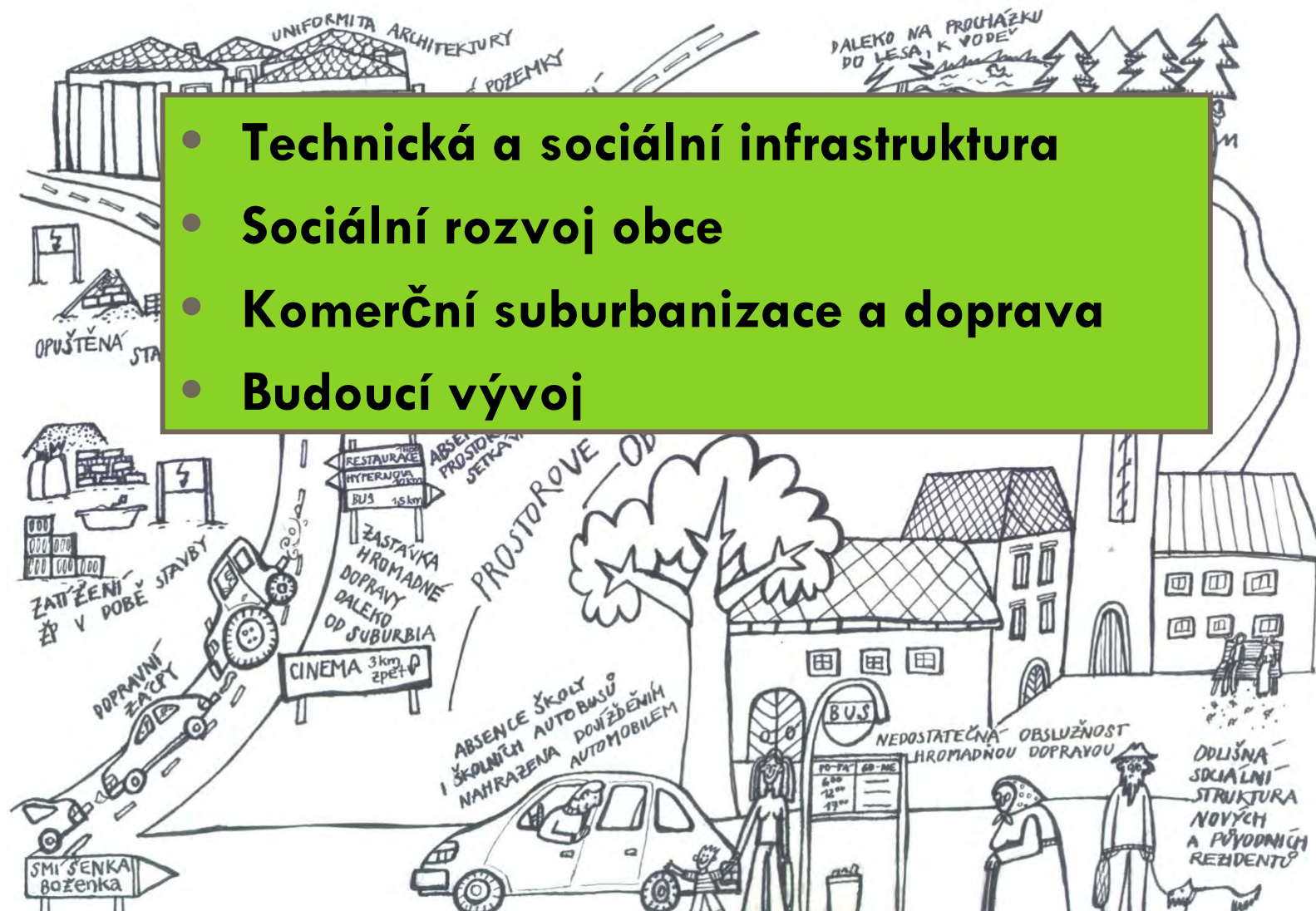


- Mgr. Martin Kupka – starosta obce Líbeznice
- Ing. Drago Sukalovský – starosta obce Kuřimi
- RNDr. Tomáš Kostelecký, Ph.D. – Sociologický ústav AV
- Doc. RNDr. Martin Ouředníček, Ph.D. – Přírodovědecká fakulta UK v Praze

„Praktické zkušenosti z obcí vs. obecná hodnocení akademiků“

Negativní a pozitivní dopady

- **Technická a sociální infrastruktura**
- **Sociální rozvoj obce**
- **Komerční suburbanizace a doprava**
- **Budoucí vývoj**



Technická a sociální infrastruktura



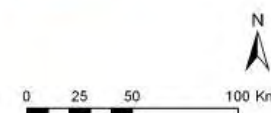
- Nedostatečná infrastruktura
- Přístupy k řešení
- Budoucí využití nových kapacit
- Potřeba veřejných prostor?

České republiky

Zdroj: Macešková, Temelová, Puldová 2008



počet míst v ZŠ na 1000 dětí ve věku 5-14 let



Zdroj: Suburbanizace.cz



Sociální rozvoj obce

rozvoj a soužití



Zdroj: Suburbanizace.cz

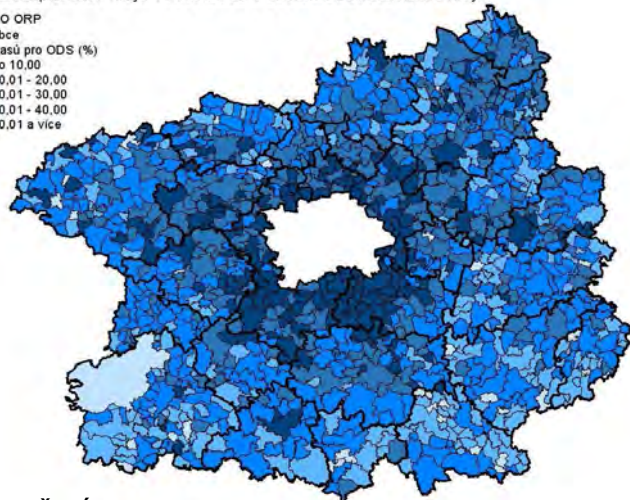


- Oživení obce, angažovanost nových obyvatel
- Tlak na vedení obce
- Konflikty zájmových skupin
- Řešení konfliktních zájmů

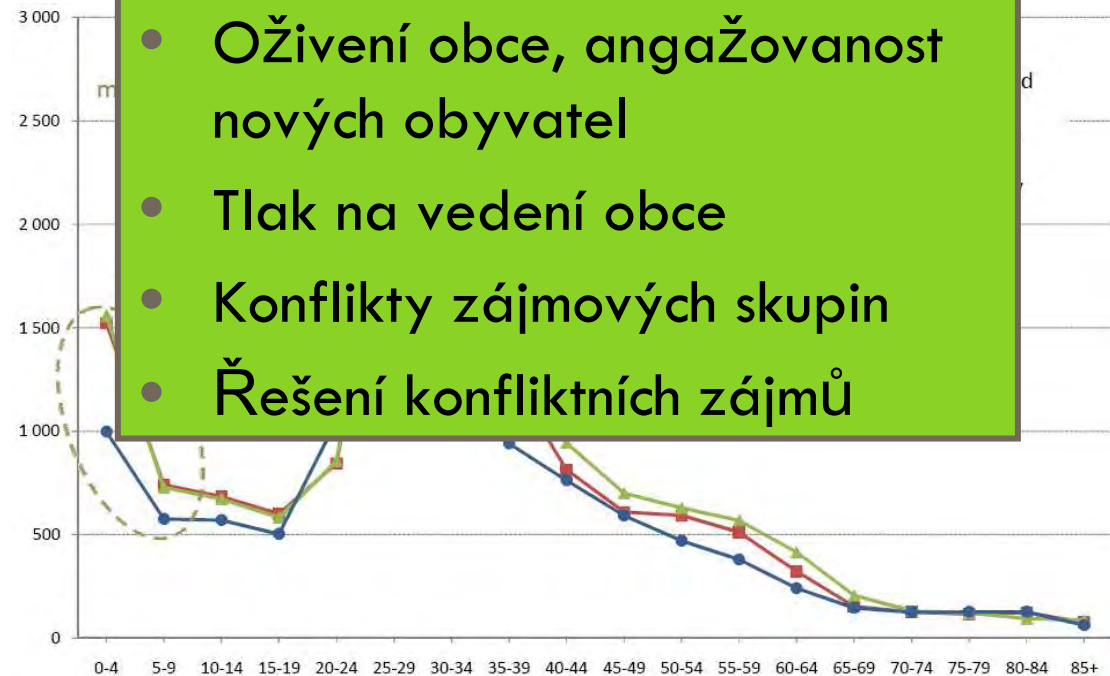
Zdroj: Puldová 2008

Podíl hlasů získaných Občanskou demokratickou stranou ve volbách do zastupitelstev krajů v roce 2008 v obcích Středočeského kraje

SO ORP
 obce
 podíl hlasů pro ODS (%)
 do 10,00
 10,01 - 20,00
 20,01 - 30,00
 30,01 - 40,00
 40,01 a více

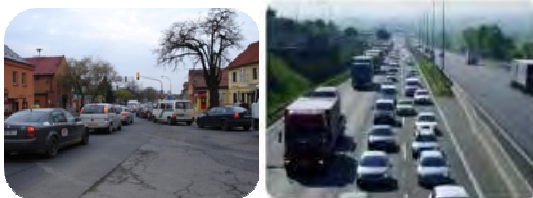
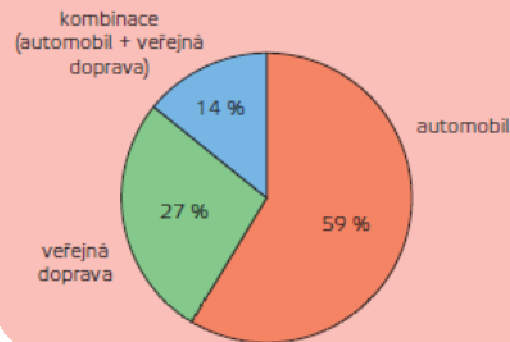


Zdroj: ČSÚ 2008

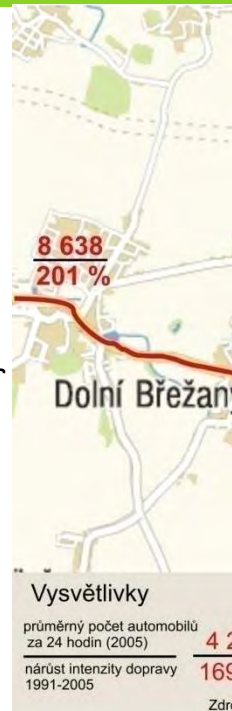


Komerční suburbanizace a doprava

Využitý dopravní prostředek při cestě do zaměstnání – suburbia v JV zázemí Prahy



Zdroj: Novák 2008

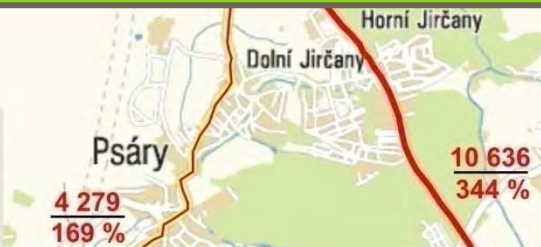


Vysvětlivky

průměrný počet automobilů za 24 hodin (2005)	4 279
nárůst intenzity dopravy 1991-2005	169 %

Zdroj: UDI

- ☺ a ☹ komerčního rozvoje
- Usměrnění komerčního rozvoje
- Dopravní zatížení
- Nákladní - osobní - veřejná doprava

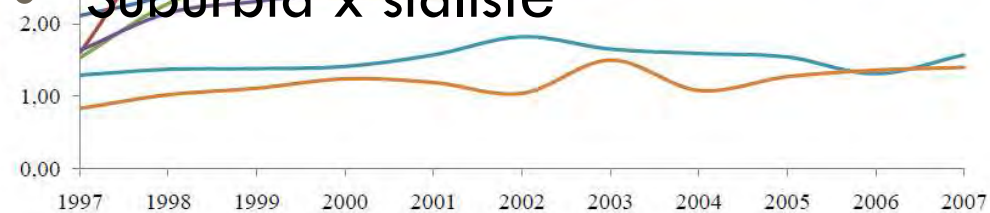


Budoucí vývoj

Bydlení v satelitech stále láká
Satelitní městečka už požadavkům na bydlení nestačí
Satelitní městečka je třeba kultivovat
Budeme v roce 2061 chtít bydlet v satelitních městečkách?
Satelitní městečka ano, či ne?
Výstavba satelitních městeček se obcím přestává líbit

- Budoucnost suburbanizace v ČR
- Rizikové faktory
- Strategické cíle a vize obcí
- ☺ a ☹ dalšího rozvoje
- Suburbia x sídliště

Počet dokončených bytů na 1000 obyvatel
Number of completed dwelling per 1000 inhabitants



Zdroj: Temelová, Ouředníček 2011

Únik ze suburbií?
Demografické stárnutí?
Sociální degradace?
Přehřátí?
Bezprizorní mládež?

